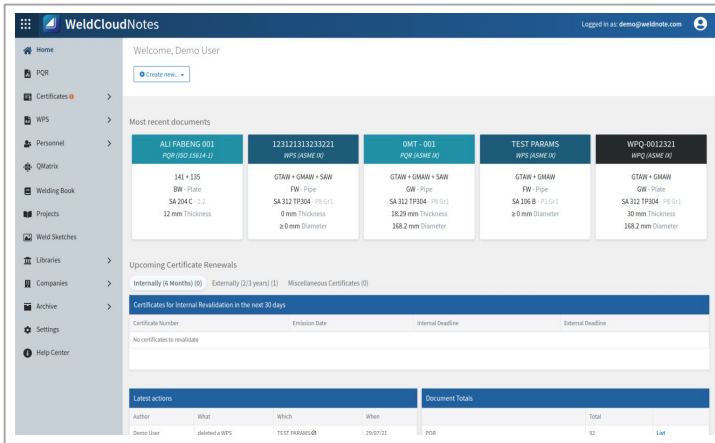




WeldCloud Notes

– oprogramowanie do zarządzania procesami spawalniczymi



Zarządzaj całą dokumentacją spawalniczą w jednym miejscu

WeldCloud Notes to działająca w chmurze platforma służąca do przechowywania dokumentacji spawalniczej na potrzeby kontroli wszystkich protokołów kwalifikacji technologii spawania (PQR), specyfikacji procedur spawania (WPS) i kwalifikacji spawaczy (WPQ) oraz utrzymania pełnej identyfikowalności spoin.

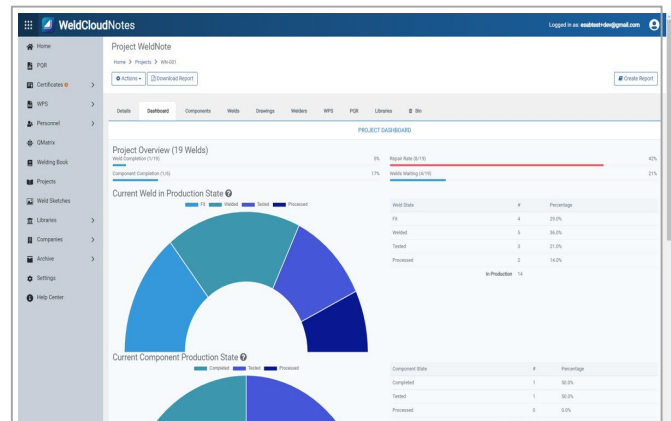
Dzięki sprawdzaniu kodów oraz pełnej zgodności z normami ASME IX, AWS D1.1, AWS B2.1, ISO 15614-1 i ISO 9606-1 specyfikacje WPS zapisane w module Notes stanowią gwarancję zgodności z wymaganiami klientów i przepisami wykonawczymi.

W module Notes zastosowano uprawnienia do obsługi wielu firm, dzięki czemu narzędzie to sprawdzi się zarówno w dużej korporacji, jak i w firmie małej lub średniej wielkości oraz u konsultanta.

Odwiedź indusuite.com, aby uzyskać więcej informacji.

Branża

- Zbiorniki ciśnieniowe
- Produkcja rur
- Wytwarzanie energii
- Eksploatacja morskich złóż ropy naftowej
- Przemysł stoczniowy
- Budownictwo ogólne



Pulpit projektów



WeldCloud Notes

Cechy	
Cechy podstawowe	Zarządzanie PQR Zarządzanie WPS Zarządzanie WPQ Pełna identyfikowalność spoin Zaawansowane wyszukiwanie zgodnych dokumentów
Obsługiwane normy spawania	ASME IX AWS D1.1 AWS D14.3 AWS B2.1 ISO 15611 ISO 15613 ISO 15614-1 ISO 9606-1
Cechy dodatkowe	Uprawnienia oparte na rolach Wsparcie dla wielu firm/spółek zależnych Kreator szkiców spoin Sprawdzanie kodów w ramach WPS
Wymagany sprzęt	Dowolne urządzenie z nowoczesną przeglądarką w najnowszej wersji <ul style="list-style-type: none">- Chrome- Firefox- Edge- Safari- Opera Internet Explorer nie jest oficjalnie obsługiwany
Urządzenie umożliwiające dostęp do aplikacji	Dowolne urządzenie z dostępem do Internetu, aktualną przeglądarką internetową i najlepiej z co najmniej 8-calowym ekranem.

Dane do zamówienia	
Subskrypcja WeldCloud Notes – roczna	0445500011

Dostawa zawiera: Konto użytkownika (konto e-mail – użytkownik ustala własne hasło)